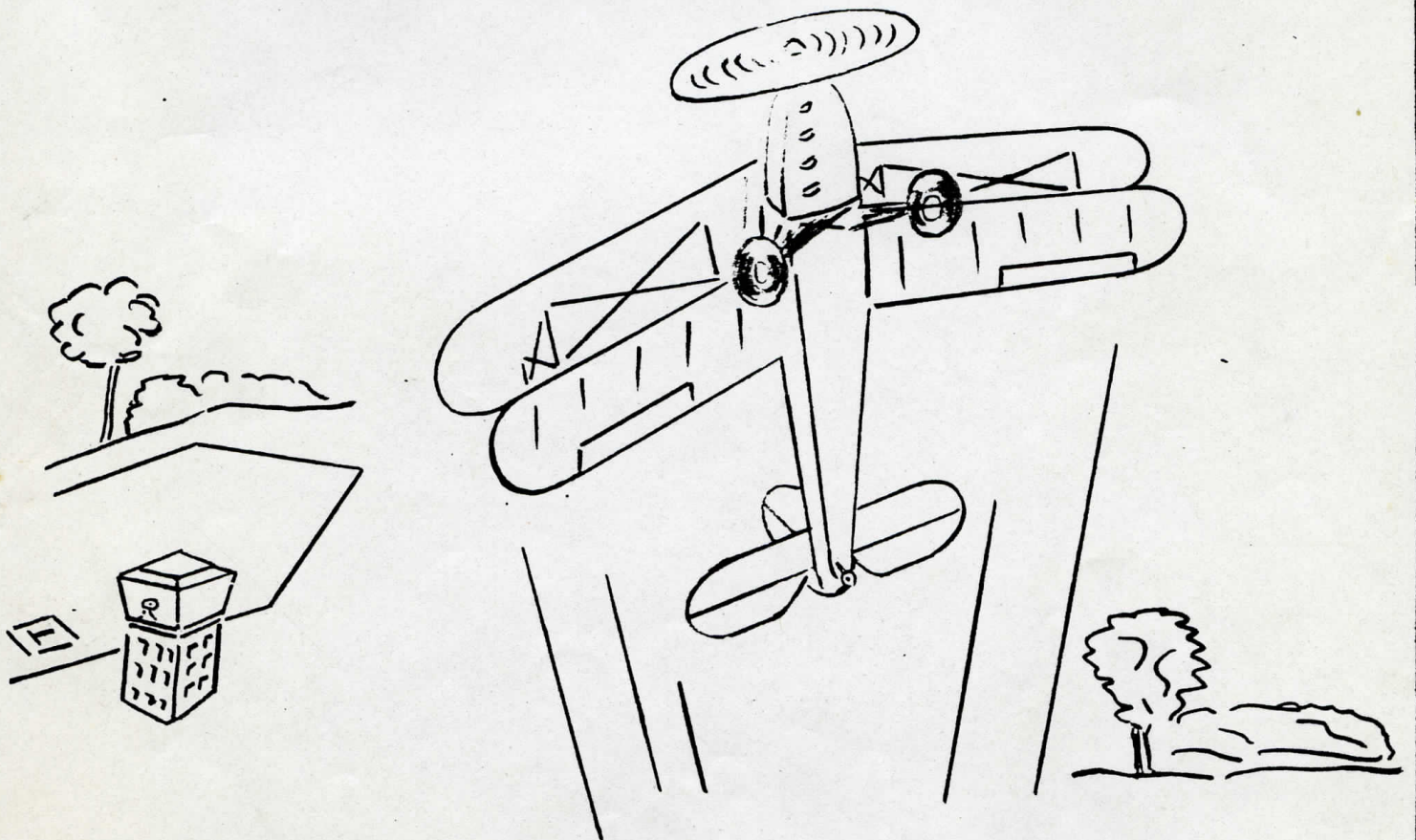


NOTICE D'UTILISATION

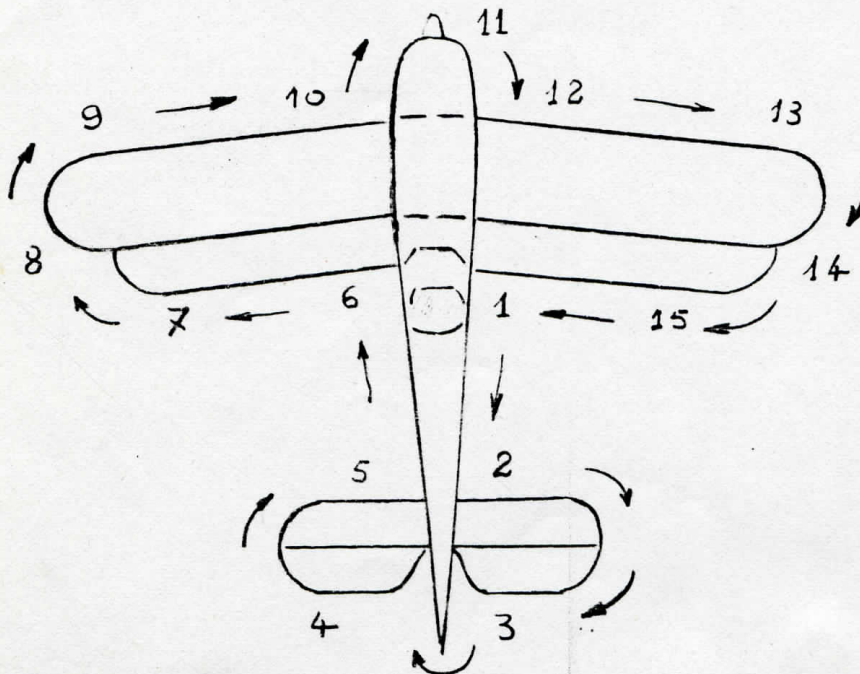
STAMPE



S.G.A.C. S.F.A.	STAMPE	Juin 62
CE SAINT-YAN	<u>C A R A C T E R I S T I Q U E S</u>	1
ENVERGURE	8.385 m.	
LONGUEUR TOTALE	6.970	
HAUTEUR TOTALE	2.775	
SURFACE PORTANTE	18.06 m ²	
MOTEUR RENAULT INVERSE A REFROIDISSEMENT PAR AIR		
PUISSANCE (à 2 400 t/m)	140 CV	
REGIME DE CROISIERE	2 125 t/m (en école 1 950 t/m)	
HELICE BIPALE		
DEMARREUR AIR COMPRIME	30 kg/cm ²	
POIDS A VIDE	529.300 kg	
POIDS TOTAL	769.800	
CHARGE UTILE	240.500	
VITESSE MAXIMUM	198 km/h	
VITESSE DE CROISIERE	170 km/h	
PLAFOND PRATIQUE	5.000 M.	
RAYON D'ACTION (à 170 km/h)	500 km.	
AUTONOMIE à 2125 t/m (170 km/h)	2 H. 50 m.	
ESSENCE 80 OCTANE	90 L	
HUILE (Minérale 1 100 ou 1 120)	6 L.	
EN VOLTIGE HUILE	5 L.	
FREINS : TRANSMISSION PAR CABLES .		

ATTENTION - NE JAMAIS TOURNER L'HELICE MOTEUR CHAUD.

- | | |
|--|---|
| <p>1 - Aucun corps étranger dans l'habitacle.
 - Contacts coupés AV & AR
 - Sélecteur sur poste AR
 - Essence ouverte
 - Commandes libres et gouvernes jouant dans le bon sens
 <u>- En "SOLO" ne pas oublier d'attacher les bretelles du poste avant.</u>
 - Frein de parking</p> <p>2 - Etat de revêtement (fuselage & empennage)
 - Etat des cables de direction
 - Portes de visite</p> <p>3 - (Haubannage plan fixe (goupillage, tension))</p> <p>4 - (Débattement et état profondeur
 (Débattement et état de direction))</p> <p>5 - (Etat atterrisseur arrière)</p> <p>6 - - id. 2 -</p> <p>7 - Fixations ailerons (sup & inf)
 - Cables de gauchissement
 - Attaches mât arrière
 - Etat général de la voilure</p> | <p>8 - Etat bord marginal.</p> <p>9 - Attache mât avant.
 - Etat bord d'attaque (sup & inf)
 - Etat haubans (goupillage-tension)
 - Etat de l'antenne d'anémomètre</p> <p>10 - Etat des pneus et gonflage
 - Etat du train
 - Fixation capot - moteur
 - Mât et haubans de cabane
 - Fuite d'essence et huile
 - Jauge essence
 - Couloir refroidissement moteur</p> <p>11- Hélice - jeu et état
 - Couloir refroidissement moteur</p> <p>12- id 10 + état pipe d'échappement (fixation)</p> <p>13- - id. 9 -</p> <p>14- - id. 8 -</p> <p>15- - id. 7 -</p> |
|--|---|



S.G.A.C. S.F.A.	STAMPE	Jun 62
CE SAINT-YAN	MISE EN MARCHÉ DU MOTEUR	- 3

ATTENTION
=====

- (- Par vent fort votre avion doit être placé face au vent
- (- Vous devrez pouvoir quitter le parking
- (- Le frein de parking n'est prévu que pour un régime maximum
- (- de 1500 t/m
- (- Assurez-vous que vous avez des cales pour votre point fixe.

CONTACTS

- (Couper à l'avant et à l'arrière (cas de la D.C.)
- (Couper à l'arrière. Contacts à l'avant en s'assurant que le sélecteur
- (est branché sur l'arrière.

ESSENCE

- (Ouverture sur pompe " D " et " G "

INJECTIONS

- (Avec manette des gaz (mise plein réduit pendant brassage)

GAZ

- (Réduits.

A FROID

- (Starter tiré
- (Contact sur 1
- (A MAIN (Moteur parti "accrocher" à la manette des gaz
- (----- (Contact sur 1 + 2
- ((Repousser starter après quelques secondes
- ((Starter tiré
- ((Ouvrir le robinet six pans du démarreur
- ((Champ d'hélice libre
- (AU DEMARREUR (Contact sur 1 + 2
- (----- (Tirer le démarreur
- ((Moteur parti, fermer le robinet six pans
- ((Repousser le starter après quelques secondes.

A CHAUD.

- (A MAIN (Ne pas injecter
- (----- (Contact sur 1
- ((Moteur parti, contact sur 1 + 2
- ((Ne pas injecter
- ((Champ d'hélice libre
- (AU DEMARREUR (Contact sur 1 + 2
- (----- (Ouvrir le robinet six pans
- ((Tirer le démarreur
- ((Moteur parti, fermer le robinet six pans

.../...

S.G.A.C.
S.F.A.

S T A M P E

JUIN 62

C.E. SAINT-YAN

M I S E E N M A R C H E D U M O T E U R (suite)

- 4

Vérifier la pression huile - Si la pression ne monte pas (minimum 2 Hpz) dans les 20 secondes qui suivent, arrêter le moteur .

Vérifier si le contact est branché à l'arrière - Essai de coupure rapide .

La procédure recommandée sera la suivante :

Passer sur magnéto 2

puis sur magnéto 1

Essai rapide de coupure

Revenir sur magnéto 1 + 2

En cas de coupure franche sur magnéto 1 + 2, vérifier si le contact avant est bien sur-magnéto 1 + 2 .

Laisser chauffer à 1000 t/m .

S.G.A.C. S.F.A.	S T A M P E	Juin 62
CE SAINT-YAN	R E C H A U F F A G E E T P O I N T F I X E	- 5

PENDANT LE RECHAUFFAGE MOTEUR (1000 t/m) ESSAYER

- LES POMPES A ESSENCE -

- Fermer l'essence. Sitôt baisse de pression passer sur :
- pompe "D", attendre 30 secondes. Noter la pression.
- pompe "G", attendre 30 secondes. Noter la pression.
- passer sur pompe "D" et "G"
- Pression d'essence normale entre 15 et 30 Pz. $\Rightarrow 20 Pz$

- TEMPERATURE D'HUILE A 25° EFFECTUER : $\rightarrow 30^\circ$

- LE POINT FIXE -

- Manche à fond en arrière
- Plein gaz - noter le régime (min. 1950t/m)
- Réduire à 1500 t/m
- Sélectionner les magnétos (tolérance 75 t/m)
- Réduire à fond (noter le régime de ralenti - max. 500 t/m)
- Noter la pression d'huile (min. 2 Hpz)

REMARQUE -

- Ne pas rester trop longtemps plein gaz (10 secondes max.)

S.G.A.C. S.F.A.	STAMPE	Juin 62
CE SAINT-YAN	ACTIONS VITALES	- 6

- SOIS (Serrage frein de parking
(Serrage manette des gaz
- COURAGEUX (Commandes libres. Débattement normal.
(Compensateur au neutre (sur 3)
(Contact sur 1 + 2
(Correcteur altimétrique position AR.
- MAIS (Moteur réduit (- de 500 t/m)
- PRUDENT (Pas (sans objet)
- EN ((Robinet ouvert
(ESSENCE (Autonomie
((Pression normale (entre 15 et 30 Pz.)
- VOL (Volets (sans objet)
-
- GARDE (Gyroscopes (sans objet)
- INTELLIGENCE (Instruments altimètre à 0
(Interphone : bien branché
- HABILETE (Huile - pression normale - (entre 2 & 4 Hpz)
- température normale (entre 25 & 70°)
(Habitacle : portières fermées
(Harnais : bien serrés et verrouillés.
- DISCIPLINE (Décrassage moteur
(Dégagement : piste claire
(Desserrage frein de parking.
-

POUR OBTENIR			AFFICHER	
CAS DE VCL	VITESSE EN KM/H	VARIO EN M/S	T / M	OBS
DECOLLAGE	70/30	0	SELON HELICE	PLEIN GAZ
MONTEE	100	+ 4	2.100	
CROISIERE	140	0	1.950	
DESCENTE				
1er / En évolution	120	- 5	SELON RALENTI	GAZ REDUITS
2° / En approche	100	- 4	" "	" "
DECROCHAGE				
VOL RECTILICNE	55-60	0	SELON RALENTI	GAZ REDUITS
HO. I				

NOTA - AVEC HELICES GRANDS PAS . LES REGIMES SONT DIMINUES DE 50 T/M

S.G.A.C.

S.F.A.

S T A M P E

Juin 62

CE SAINT-YAN

A R R E T D U M O T E U R

- 8

- Serrer le frein de parking
- Vérifier coupure contact
- Sélectionner les magnétos
- Vérification pression d'huile
- Laisser tourner quelques secondes au ralenti
- Tirer l'étouffoir
- Après l'arrêt du moteur, couper les contacts (place AV & AR)
- Fermer l'essence
- Après évacuation de la cabine, détendre à fond les bretelles et les remettre sur le siège
- Suspendre à leur place les tuyaux de l'interphone
- Fermer les portes
- Si nécessaire faire bloquer les commandes.
